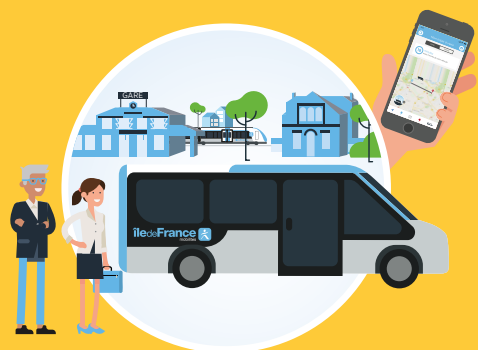


BUS**TàD**
SIYONNE
(Montereau)**NOUVEAU**À PARTIR DU 24 FÉVRIER 2020
Horaires valables toute l'année**SIYONNE (MONTEREAU)**

TRANSPORT À LA DEMANDE



Afin d'améliorer vos conditions de transport, Île-de-France Mobilités investit massivement :

**Renforcement de l'offre de transport** pour s'adapter au rythme de vie des Franciliens (des bus plus souvent et plus tard)**Renouvellement du matériel roulant** pour votre confort (nouveaux trains, bus « zéro émission »...)**Encouragement des nouvelles mobilités**, en complément du réseau classique (covoiturage, Parcs Relais, Véligo...)**Développement de services numériques** du quotidien (navigateur multimodal Vianavigo, information en temps réel...)

#OnYva

**COMMENT RÉSERVER ?**

Sur la plateforme d'Île-de-France Mobilités dédiée au transport à la demande et sur laquelle vous pouvez :

1. créer votre compte
2. réserver votre trajet*
3. suivre votre TàD en temps réel
4. évaluer votre trajet



* à partir d'un mois à l'avance et jusqu'à une heure avant le départ

RENDEZ-VOUS SUR :Appli TàD
Île-de-France
Mobilités

tad.idfmobilites.fr

09 70 80 96 63
Du lundi au vendredi
De 9h à 18h**QUAND RÉSERVER ?**

Jusqu'à 30 jours avant le jour de mon trajet et au moins une heure à l'avance.

Attention : les réservations pour une course entre 5h15 et 6h15 doivent s'effectuer au plus tard la veille avant 20h.**Forfaits & tickets**
à valider à chaque voyage
sur le réseau**Les forfaits Navigo****Pour tous**Navigo annuel
Navigo mois
Navigo semaine
Navigo jour**Jeunes**Imagine R Étudiant
Imagine R Scolaire
Gratuité Jeunes en insertion**Tarifs réduits et gratuité**Navigo gratuité
Navigo Solidarité mois
Navigo Solidarité semaine
AméthysteCommandez et rechargez votre passe Navigo selon vos besoins et votre profil sur navigo.fr, aux guichets et dans les agences des transporteurs (RATP, SNCF, Optile).**Les tickets**

Disponibles en gares, stations et agences (au format papier ou rechargeables sur votre passe Navigo Easy) :

Ticket t+

À l'unité ou en carnet de 10 tickets, tarif réduit (valable pour les 4 à 10 ans, les titulaires de la carte Famille Nombreuse et Navigo Solidarité)

Mobilis

Un ticket journalier pour voyager à volonté dans les zones tarifaires choisies

Paris Visite

Un ticket pour voyager à volonté dans les zones tarifaires choisies pendant 1,2,3 ou 5 jours

Ticket Jeunes week-end

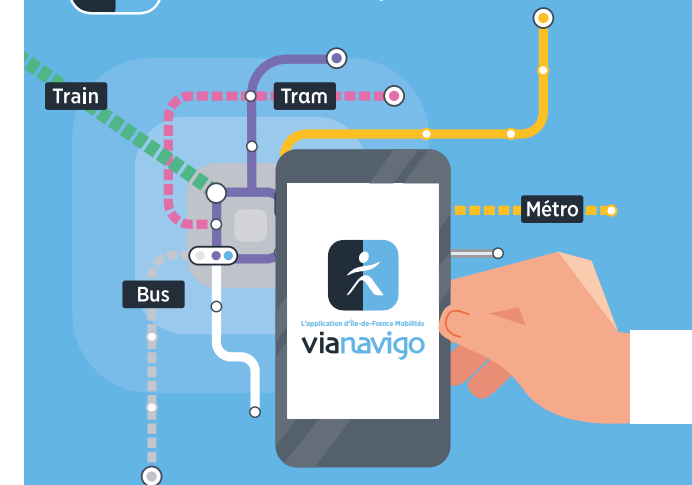
Un ticket journalier pour voyager à volonté dans les zones tarifaires choisies pour les moins de 26 ans

Ticket d'accès à bord

À l'unité, valable pour un trajet en bus



Itinéraires, horaires et info trafic : préparez tous vos déplacements avec l'application d'Île-de-France Mobilités

**La validation, c'est obligatoire !**

Avant de monter dans le bus, préparez votre passe Navigo ou votre ticket.

validez-les systématiquement pour éviter une amende.





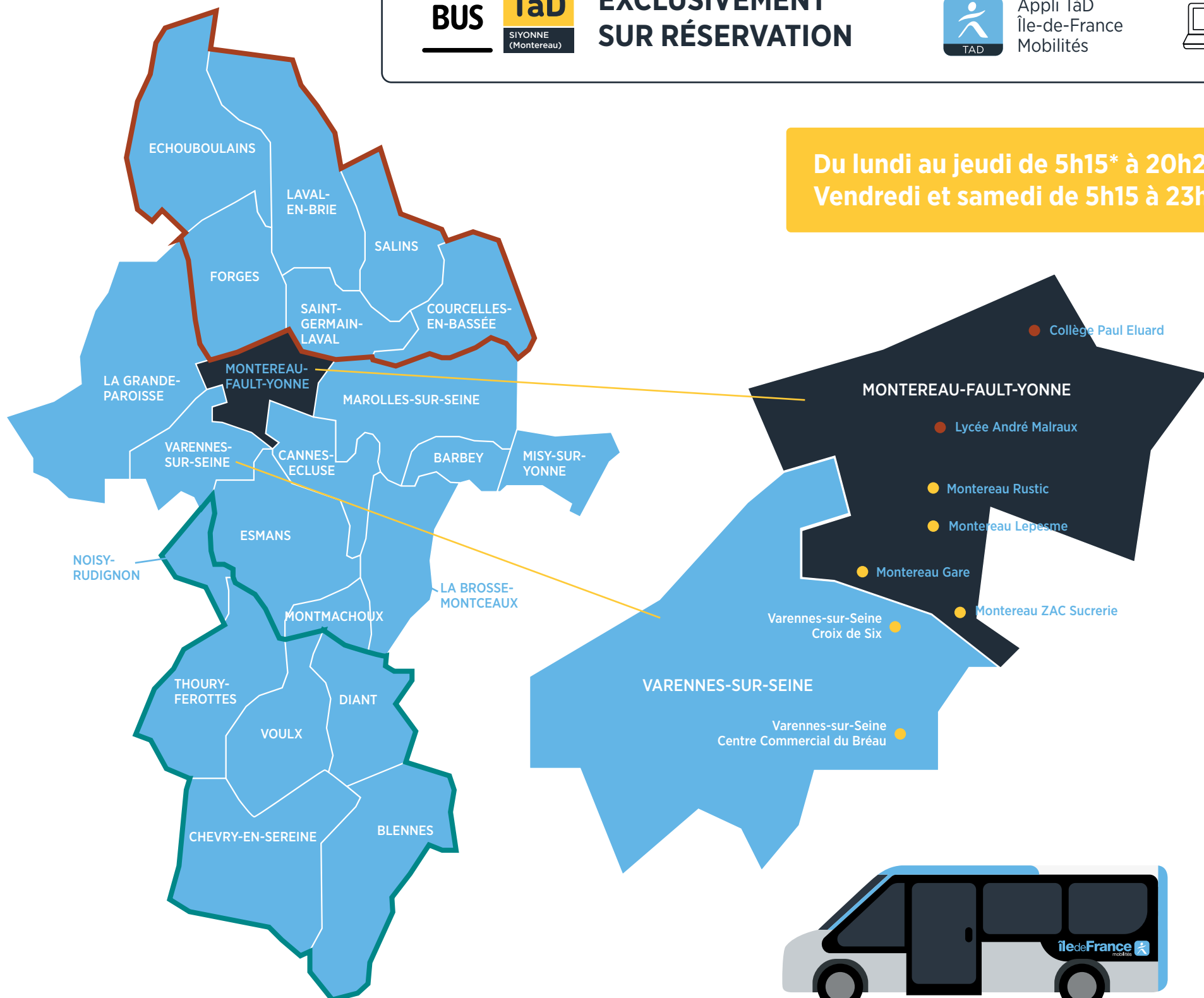
**EXCLUSIVEMENT
SUR RÉSERVATION**



tad.idfmobilites.fr



09 70 80 96 63
Du lundi au vendredi
De 9h à 18h



**Du lundi au jeudi de 5h15* à 20h25
Vendredi et samedi de 5h15 à 23h**

**UN DÉPART
TOUTES LES HEURES
ENVIRON**

Prise en charge à un point d'arrêt existant sur la commune

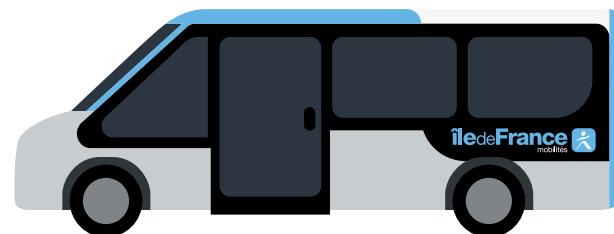


Rabattement possible sur :

- Montereau **Gare R**
- Montereau **ZAC Sucrierie**
- Montereau **Lapesme**
- Montereau **Rustic**
- Montereau **Église**
- Varennes-sur-Seine **Croix de Six**
- Varennes-sur-Seine **Centre Commercial du Bréau**

— Zone de desserte spécifique des établissements scolaires **Lycée André Malraux** et **Collège Paul Eluard**

— Dans cette zone, pour les voyageurs situés aux arrêts de la ligne 19, nous vous invitons à emprunter cette ligne de 5h15 à 9h30 et de 18h15 à 20h15. Le TàD n'est pas réservable sur ces horaires.



*Les réservations pour une course entre **5h15 et 6h15** doivent s'effectuer au plus tard la veille avant 20h.